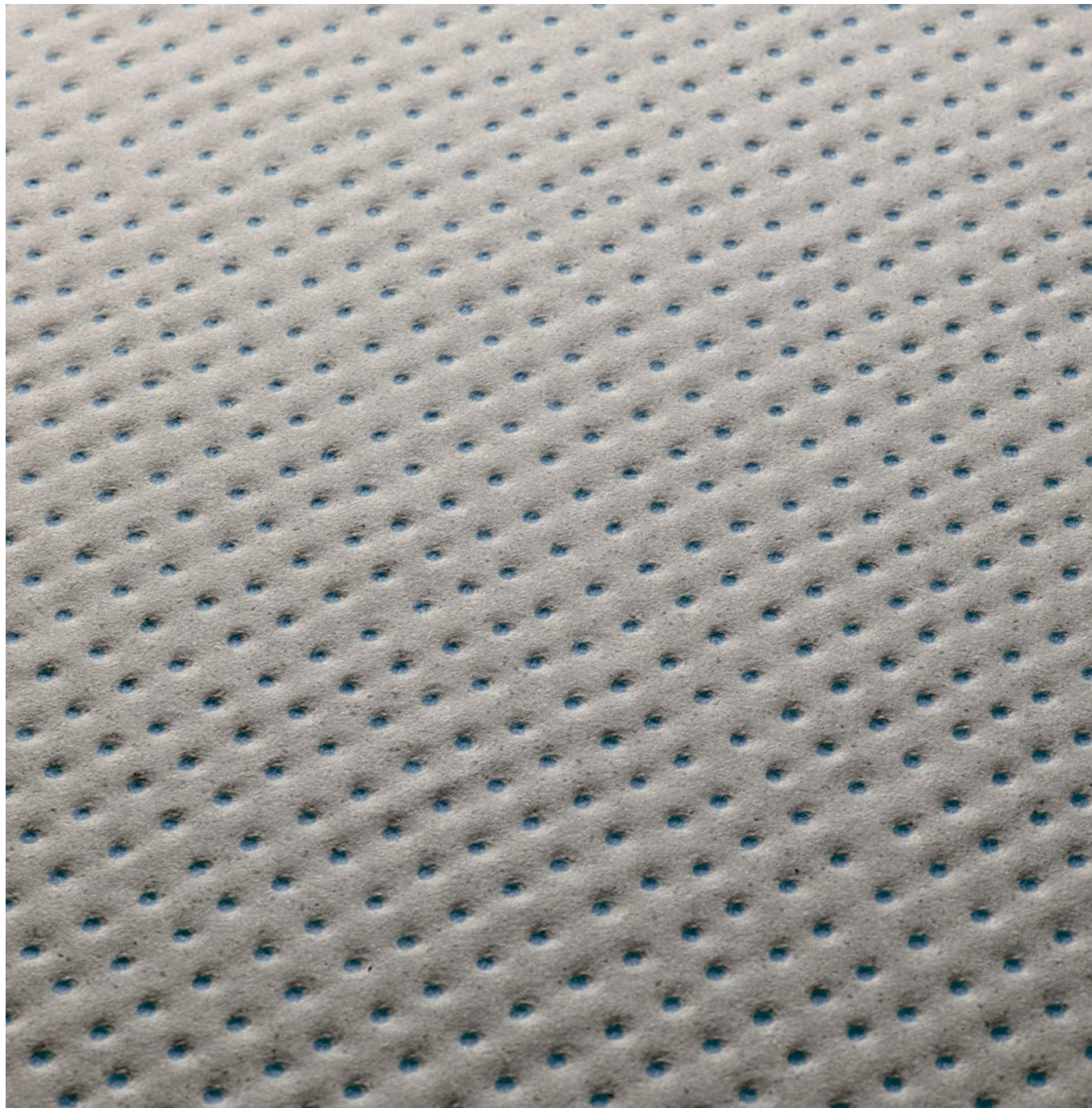


Mutina

Pico

by Ronan & Erwan Bouroullec



FR

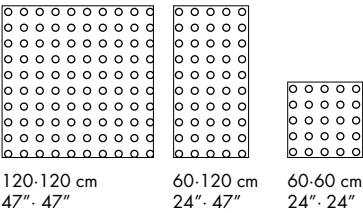
Informations générales
Conseils de pose et d'entretien
Couleurs
Caractéristiques techniques
Emballage

Informations générales

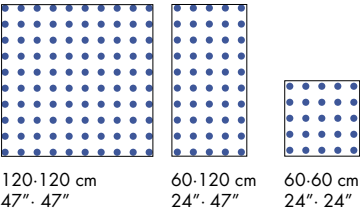
collection	Pico
design	Ronan & Erwan Bouroullec, 2011 – 2015
production	Industrielle
matériel	Grès cérame homogène non émaillé
caractéristiques	Carreaux rectifiés aux bords équarris, tous rigoureusement identiques
épaisseur	12 mm
dimensions nominales	120·120 cm (47"· 47") 60·120 cm (24"· 47") 60·60 cm (24"· 24")
spécifications	– 2 couleurs de base : Blanc, Gris – 2 textures en pointillés en relief et bas-relief de 1,5 mm (UP and DOWN) – Argile aux tons de couleur mélangés pour obtenir une impression matérielle et naturelle – Décoration par sérigraphie (pas d'impression numérique) avec des points de couleur parfaitement centrés – Procédé de pressage par la technologie Continua après décoration
pièces de finition	Marche, Carreau d'angle, Plinthe
primes	Red Dot Design Award 2012, Selected for Adi Design Index 2012
brevets	Registered design n° 001912999-0011 – date of registration: 06/09/2011
classification	UNI EN 14411 App G (BIA group) UGL



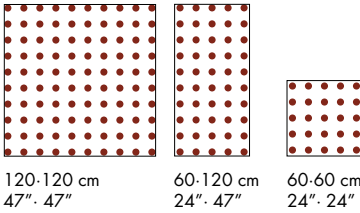
down natural



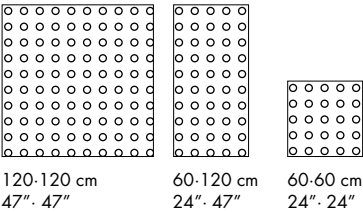
blue dots



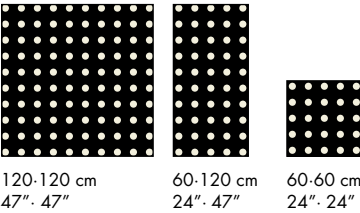
red dots



up natural

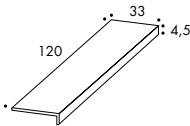


up

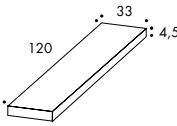


pièces de finition

marche
33·120·4,5 cm
13"· 47"· 17/8"

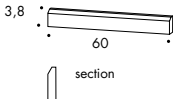


carreau d'angle
33·120·4,5 cm
13"· 47"· 17/8"



plinthe
3,8·60 cm
2"· 24"

disponible uniquement
en down natural



Conseils de pose et d'entretien

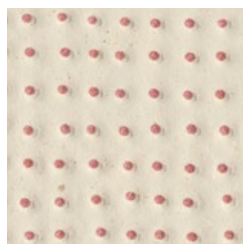
destination d'utilisation	Sol & Revêtement – Intérieur & Extérieur
conseils pour la pose	Merci de mélanger les différents carreaux en les prenant dans différentes boîtes afin d'obtenir un résultat plus harmonieux. Pour la pose du format 120x120 nous recommandons de faire un double encollage.
colle recommandée	Colle pour grès cérame.
dimension de joint recommandée	Largeur joint conseillée : 2mm. Utilisez des cales pour corriger les différences de calibre entre les carreaux.
type de joint recommandé	Joint ciment OU résine époxy. Merci de procéder à l'élimination du joint excédentaire avant qu'il sèche complètement.
conseils pour le nettoyage de fin chantier	JOINT DE CIMENT : acide à action tamponnée (es. DETERDEK PRO de FILA ou similaires). Tremper le sol avec de l'eau, diluer le produit 1 : 5 avec de l'eau et versez-le sur le sol. Attendre 2-3 minutes, puis utilisez une éponge type scotch brite blanc et bien rincer à l'eau claire. RESINE EPOXY : détergent alcalin (es. FILA CR10 de FILA) FILA CR10 : Appliquer pure, attendez 30 minutes, puis utilisez une éponge type scotch brite vert. SILICONE : solvant pour silicone (es. FILA ZERO SIL). Verser directement sur la tâche, attendre 20 minutes et supprimer le voile toujours avec le scotch brite. PEINTURE : elle peut être éliminée habituellement avec l'eau. En cas d'utilisation de peintures avec des résines ou émaux spécifiques merci de contacter le fabricant. ROUILLE : détachant pour supprimer les rouilles, par exemple. FILA NO RUST. Appliquer le produit sur la tâche, laisser agir pendant 15 minutes, enlever le résidu et rincer abondamment.
entretien courant (produit posé)	Nous recommandons d'utiliser un détergent neutre dilué dans l'eau. Évitez d'utiliser des produits acides ou alcalins, des cires et / ou imprégnants. Lors du nettoyage ordinaire, nous recommandons d'utiliser le moins possible d'abrasifs (éponges abrasives ou métalliques) Cette recommandation doit être strictement suivie dans le cas de carreaux avec une finition de surface brillante car ils sont plus sensibles au risque de rayures, perte de brillance, etc. En cas de saleté importante ou de surfaces particulièrement rugueuses, utiliser un détergent alcalin et rincer après lavage. Pour les grandes surfaces, l'utilisation d'une machine professionnelle pour le lavage des sols est conseillée. Pendant les procédures de nettoyage quotidiennes, il faut tenir compte que certains types de saleté (poussière, sable) augmentent l'effet abrasif du piétinement. Il est donc recommandé de placer un tapis à l'entrée.
calibres (dimensions réelles)	60 cm x 60 cm -> 594 mm x 594 mm 120 cm x 120 cm -> 594 mm x 1190 mm 120 cm x 120 cm -> 1190 mm x 1190 mm

Couleurs

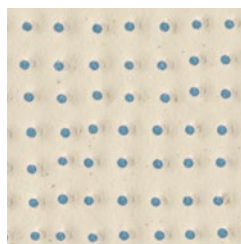
BLANC



Down natural blanc



Red dots blanc



Blue dots blanc



Up natural blanc

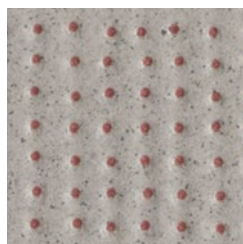


joint: bianco 50

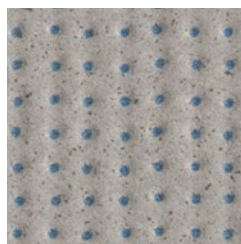
GRIS



Down natural gris



Red dots gris



Blue dots gris

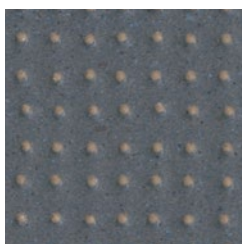


Up natural gris



joint: Kerakoll ferro 04

BLUE

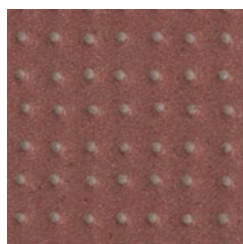


Up blue



joint: Kerakoll ferro 04

RED




Up red



joint: ecrù 52

Caractéristiques techniques

STANDARD	FEATURES	VALUE REQUIRED	PICO
ISO 10545/2	SIZES		
	length and width	± 0,6%	in conformity with standard
	thickness	± 5%	
	straightness of edges	± 0,5%	
	wedging	± 0,6%	
	flatness	± 0,5%	
ISO 10545/3	water absorption	< 0,5%	0,06%
ASTM C373		< 0,5%	0,06%
ISO 10545/4	breaking strength	≥ 35 N/mm	61,2 N/mm ²
ISO 10545/6	resistance to deep abrasion	<175 mm ³	in conformity
EN 101	surface hardness (scala mohs)	> 5	8
ISO 10545/9	resistance to thermal shock	no visible alteration	resistant
ASTM C484		no samples must show visible defects	unaffected
ISO 10545/12	frost resistance	no visible alteration	resistant
ASTM C1026		unaffected	unaffected
ISO 10545/13	resistance to chemical attacks	no visible alteration	resistant
ASTM C650			unaffected
ISO 10545/14	stains resistance	minimum 3	5
DIN 51130-04	slip resistance	medium values 6÷10° R9 10÷19° R10 19÷27° R11 27÷35° R12 > 35° R13	UP DOWN R11 R11
DIN 51097			A DOWN B UP
DCOF		> 0,42	UP DOWN 0,59 0,70
Pendulum BS7976-2			UP DOWN 53 dry - 38 wet 49 dry - 31 wet
LEED CERTIFICATION 4.1			20% recycled material
ENVIROMENTAL MANAGEMENT SYSTEM ISO 14000 E ISO 9001			
 UPEC			available upon request
VOC Emission			available upon request
Declaration of Contents			available upon request
EPD			available upon request
SDS			available upon request
BPD3			available upon request
HPD			available upon request

Emballage

SIZE	PCS-SQM	SQM-PCS	PCS-PAL	KG-PCS	KG-PAL	SQM-PAL
120-120 cm	0,69	1,44	36	38,30	1379	51,84

SIZE	PCS-SQM	PCS-BOX	SQM-BOX	BOX-PAL	KG-BOX	KG-PAL	SQM-PAL
60-120 cm	1,38	2	1,44	24	38,65	928,00	34,56
60-60 cm	2,77	3	1,08	32	29,00	928,00	34,56
nez de marche 33-120-4,5 cm	–	2	2,40 ml	–	26,00	–	–
angle 33-120-4,5 cm	–	1	1,20 ml	–	13,50	–	–
plinthe 3,8-60 cm	–	10	6 ml	–	5,00	–	–