

Mutina

Rombini

by Ronan & Erwan Bouroullec



FR

Carré
Losange
Triangle

Informations générales
Conseils de pose et d'entretien
Couleurs
Caractéristiques techniques
Emballage

Informations générales

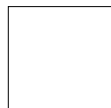
collection	Rombini
design	Ronan & Erwan Bouroullec, 2015
production	Industrielle + Artisanale
matériel	CARRÉ: grès cérame émaillé. LOSANGE: porcelaine à double charge. TRIANGLE: corps de carreau pressé émaillé.
caractéristiques	CARRÉ: carreaux rectifiés aux bords équarris, tous rigoureusement identiques
épaisseur	CARRÉ: 11 mm TRIANGLE: 22 mm LOSANGE: 4,7 mm
dimensions nominales	CARRÉ: 40-40 cm (16"-16") TRIANGLE SMALL: 5 pcs 31,5-3,5-2,2 cm (12"-1"-1"), on net 18,6-31,5 cm (7"-12") TRIANGLE LARGE: 3 pcs 31,5-6-2,2 cm (12"-2"-1"), on net 18,6-31,5 cm (7"-12") LOSANGE: 27,5-25,7 cm (11"-10")
spécifications	<p>CARRÉ:</p> <ul style="list-style-type: none"> – 2 textures gravées : Uni et Light – 1 couleur de base sur Uni texture – 4 familles de couleurs. Chacune d'entre elles est composée d'une couleur solide sur la texture Uni et d'une version bicolore sur la texture Light – les versions Uni et Light sont assorties sur la même couleur <p>Carré, des carreaux 40x40 rectifiés en grès cérame émaillé, sont produits sur un moule constitué de nombreux petits diamants de gaufrage sur une surface mate, ce qui confère une forte entité céramique à la collection. Carré est disponible en deux versions : Uni, où la couleur est répartie uniformément sur l'ensemble du carreau, et Light, où la couleur est utilisée pour souligner les contours blancs des diamants.</p> <p>LOSANGE:</p> <ul style="list-style-type: none"> – 4 couleurs de base Grey, Blue, Green and Red – 4 joints ton sur ton – 1 couleur de base White – 1 joint ton sur ton + 4 joints assortis aux 4 couleurs de base <p>Avec Losange, la forme du losange devient plus grande et se transforme en un éclat de mosaïque. Fabriqué grès cérame double charge, chaque pièce est installée sur des feuilles de 27,5x25,7 cm. La gamme chromatique qui en résulte est profonde et intense, grâce à la surface mate qui donne un caractère naturel au produit. Même dans ce cas l'élément est disponible en deux versions, grâce à l'utilisation de l'assortiment ou avec un joint de contraste, pour une vibration plus forte.</p> <p>TRIANGLE:</p> <ul style="list-style-type: none"> – 2 formes : Small et Large – 5 couleurs <p>Pièces complémentaires :</p> <ul style="list-style-type: none"> – Terminal Small et Large en 5 couleurs – « Listello » en 5 couleurs <p>Dans Triangle, la forme du losange est interprétée dans sa forme tridimensionnelle, dans le but de créer des jeux d'ombre et de lumière sur la surface : les éléments, produits en versions Large et Small, semblent surgir du sol et se porter sur le revêtement mural.</p> <ul style="list-style-type: none"> – La forme de triangle est obtenue par pressage dans un moule 3D sur mesure, puis émaillée, coupée et assemblée sur filet. – Étant assemblé sur un filet (comme une mosaïque) Triangle peut être également utilisé sur des surfaces incurvées concaves ou convexes.
pièces de finition	LOSANGE: Raccordo TRIANGLE: Terminal Small et Large en 5 couleurs, « Listello » en 5 couleurs
primes	Archiproducts Design Award 2016
brevets	Registered design n° 002889055-0019/0024 - date of registration 03/12/2015
classification	Carré UNI EN 14411 App G (BIA group) GL Losange UNI EN 14411 App G (BIA group) UGL Triangle UNI EN 14411 App J (BIA group) GL

CARRÉ



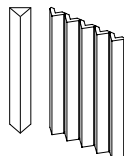
40-40 cm
16"-16"

LOSANGE



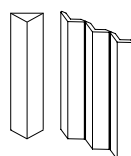
27,5-25,7 cm
11"-10"

TRIANGLE SMALL



5 pcs 31,5-3,5-2,2 cm
12"-1"-1"
on net 18,6-31,5 cm
7"-12"

TRIANGLE LARGE

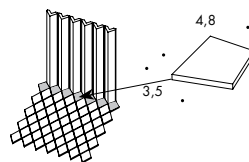


3 pcs 31,5-6-2,2 cm
12"-2"-1"
on net 18,6-31,5 cm
7"-12"

Raccordo Losange - Triangle Small

3,5-4,8 cm
2"-2"

Éclats de mosaïques avec des dimensions particulières pour être utilisés comme connecteurs entre Losange and Triangle Small. Produit vendu en gros. Disponible dans toutes les couleurs de la collection.

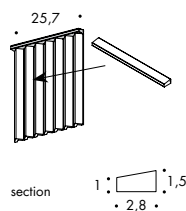


Terminal Small/Large

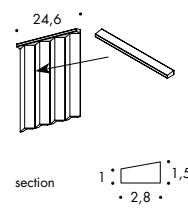
Small: 25,7 · H 1,5 · 2,8 cm
10" · H 1" · 2"
Large: 24,6 · H 1,5 · 2,8 cm
10" · H 1" · 2"

Pièce de fermeture disponible dans toutes les couleurs de la collection.
1 pièce de Terminal Small est modulaire avec 7 pièces de Triangle Small.
1 pièce of Terminal Large est modulaire avec 4 pièces de Triangle Large.

Small



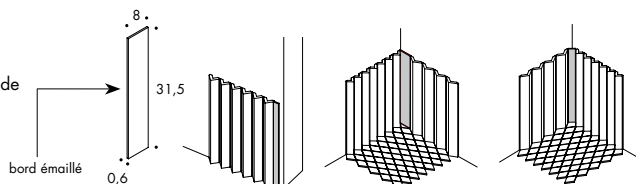
Large



Listello di chiusura

8 · 31,5 · 0,6 cm
3" · 12" · 1"

Listello avec un bord émaillé à utiliser dans le coin comme fermeture de paroi ou comme connecteur entre Triangle (Small et Large) et Losange. Disponible dans toutes les couleurs de la collection.



Carré

Laying and maintenance tips

destination d'utilisation	Sol & Revêtement – Intérieur & Extérieur
conseils pour la pose	Merci de mélanger les différents carreaux en les prenant dans différentes boites afin d'obtenir un résultat plus harmonieux.
colle recommandee	Colle pour grès cérame.
dimension de joint recommande	Largeur joint conseillée : 2mm. Utilisez des cales pour corriger les différences de calibre entre les carreaux.
type de joint recommandé	Joint ciment OU résine époxy. Merci de procéder à l'élimination du joint excédentaire avant qu'il sèche complètement.
conseils pour le nettoyage de fin chantier	JOINT DE CIMENT : acide à action tamponnée (es. DETERDEK PRO de FILA ou similaires). Tremper le sol avec de l'eau, diluer le produit 1 : 5 avec de l'eau et versez-le sur le sol. Attendre 2-3 minutes, puis utilisez une éponge type scotch brite blanc et bien rincer à l'eau claire. RESINE EPOXY : détergent alcalin (es. FILA CR10 de FILA) FILA CR10 : Appliquer pure, attendez 30 minutes, puis utilisez une éponge type scotch brite vert. SILICONE: solvant pour silicone (es. FILA ZERO SIL). Verser directement sur la tâche, attendre 20 minutes et supprimer le voile toujours avec le scotch brite. PEINTURE : elle peut être éliminée habituellement avec l'eau. En cas d'utilisation de peintures avec des résines ou émaux spécifiques merci de contacter le fabricant. ROUILLE : détachant pour supprimer les rouilles, par exemple. FILA NO RUST. Appliquer le produit sur la tâche, laisser agir pendant 15 minutes, enlever le résidu et rincer abondamment.
entretien courant (produit posé)	Nous recommandons d'utiliser un détergent neutre dilué dans l'eau. Évitez d'utiliser des produits acides ou alcalins, des cires et / ou imprégnants. Lors du nettoyage ordinaire, nous recommandons d'utiliser le moins possible d'abrasifs (éponges abrasives ou métalliques) Cette recommandation doit être strictement suivie dans le cas de carreaux avec une finition de surface brillante car ils sont plus sensibles au risque de rayures, perte de brillance, etc. En cas de saleté importante ou de surfaces particulièrement rugueuses, utiliser un détergent alcalin et rincer après lavage. Pour les grandes surfaces, l'utilisation d'une machine professionnelle pour le lavage des sols est conseillée. Pendant les procédures de nettoyage quotidiennes, il faut tenir compte que certains types de saleté (poussière, sable) augmentent l'effet abrasif du piétinement. Il est donc recommandé de placer un tapis à l'entrée.
calibres (dimensions réelles)	40 cm x 40 cm -> 397 mm x 397 mm

Losange

Conseils de pose et d'entretien

destination d'utilisation	Sol & Revêtement – Intérieur & Extérieur
conseils pour la pose	Poser sur les murs parfaitement propres, sans fissures, planes et secs.
colle recommandee	Colle pour grès cérame NON RAPIDE pour faciliter la disposition des pièces.
dimension de joint recommande	Placez les feuilles en respectant le même joint existant à l'intérieur de la feuille.
type de joint recommandé	Joint ciment OU résine époxy. JOINT CIMENT : bien nettoyer avec de l'eau claire. Merci de procéder à l'élimination du joint excédentaire avant qu'il sèche complètement. JOINT EPOXY : bien nettoyer avec de l'eau claire. Merci de procéder à l'élimination du joint excédentaire avant qu'il sèche complètement.
conseils pour le nettoyage de fin chantier	JOINT DE CIMENT : acide à action tamponnée (es. DETERDEK PRO de FILA ou similaires). Tremper le sol avec de l'eau, diluer le produit 1 : 5 avec de l'eau et versez-le sur le sol. Attendre 2-3 minutes, puis utilisez une éponge type scotch brite blanc et bien rincer à l'eau claire. RESINE EPOXY : détergent alcalin (es. FILA CR10 de FILA)FILA CR10 : Appliquer pure, attendez 30 minutes, puis utilisez une éponge type scotch brite vert. SILICONE: solvant pour silicone (es. FILA ZERO SIL). Verser directement sur la tâche, attendre 20 minutes et supprimer le voile toujours avec le scotch brite. PEINTURE : elle peut être éliminée habituellement avec l'eau. En cas d'utilisation de peintures avec des résines ou émaux spécifiques merci de contacter le fabricant. ROUILLE : détachant pour supprimer les rouilles, par exemple. FILA NO RUST. Appliquer le produit sur la tâche, laisser agir pendant 15 minutes, enlever le résidu et rincer abondamment.
entretien courant (produit posé)	Nous recommandons d'utiliser un détergent neutre dilué dans l'eau. Évitez d'utiliser des produits acides ou alcalins, des cires et / ou imprégnants. Lors du nettoyage ordinaire, nous recommandons d'utiliser le moins possible d'abrasifs (éponges abrasives ou métalliques) Cette recommandation doit être strictement suivie dans le cas de carreaux avec une finition de surface brillante car ils sont plus sensibles au risque de rayures, perte de brillance, etc. En cas de saleté importante ou de surfaces particulièrement rugueuses, utiliser un détergent alcalin et rincer après lavage. Pour les grandes surfaces, l'utilisation d'une machine professionnelle pour le lavage des sols est conseillée. Pendant les procédures de nettoyage quotidiennes, il faut tenir compte que certains types de saleté (poussière, sable) augmentent l'effet abrasif du piéfinement. Il est donc recommandé de placer un tapis à l'entrée.
calibres (dimensions réelles)	–

Triangle

Conseils de pose et d'entretien

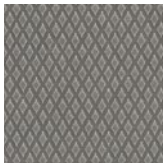
destination d'utilisation	Revêtement – Intérieur & Extérieur
conseils pour la pose	Poser sur les murs parfaitement propres, sans fissures, planes et secs
colle recommandee	Colle pour grès cérame NON RAPIDE pour faciliter la disposition des pièces.
dimension de joint recommande	Placez les feuilles en respectant le même joint existant à l'intérieur de la feuille.
type de joint recommandé	Joint ciment OU résine époxy. JOINT CIMENT : jointer 0,5 m2 à la fois et bien nettoyer avec de l'eau claire. Merci de procéder à l'élimination du joint excédentaire avant qu'il sèche complètement. JOINT EPOXY : jointer 0,5 m2 à la fois et bien nettoyer avec de l'eau claire. Merci de procéder à l'élimination du joint excédentaire avant qu'il sèche complètement.
conseils pour le nettoyage de fin chantier	JOINT DE CIMENT : acide à action tamponnée (es. DETERDEK PRO de FILA ou similaires). Tremper le sol avec de l'eau, diluer le produit 1 : 5 avec de l'eau et versez-le sur le sol. Attendre 2-3 minutes, puis utilisez une éponge type scotch brite blanc et bien rincer à l'eau claire. RESINE EPOXY : détergent alcalin (es. FILA CR10 de FILA)FILA CR10 : Appliquer pure, attendez 30 minutes, puis utilisez une éponge type scotch brite vert. SILICONE: solvant pour silicone (es. FILA ZERO SIL). Verser directement sur la tâche, attendre 20 minutes et supprimer le voile toujours avec le scotch brite. PEINTURE : elle peut être éliminée habituellement avec l'eau. En cas d'utilisation de peintures avec des résines ou émaux spécifiques merci de contacter le fabricant. ROUILLE : détachant pour supprimer les rouilles, par exemple. FILA NO RUST. Appliquer le produit sur la tâche, laisser agir pendant 15 minutes, enlever le résidu et rincer abondamment.
entretien courant (produit posé)	Nous recommandons d'utiliser un détergent neutre dilué dans l'eau. Évitez d'utiliser des produits acides ou alcalins, des cires et / ou imprégnants. Lors du nettoyage ordinaire, nous recommandons d'utiliser le moins possible d'abrasifs (éponges abrasives ou métalliques) Cette recommandation doit être strictement suivie dans le cas de carreaux avec une finition de surface brillante car ils sont plus sensibles au risque de rayures, perte de brillance, etc. En cas de saleté importante ou de surfaces particulièrement rugueuses, utiliser un détergent alcalin et rincer après lavage. Pour les grandes surfaces, l'utilisation d'une machine professionnelle pour le lavage des sols est conseillée. Pendant les procédures de nettoyage quotidiennes, il faut tenir compte que certains types de saleté (poussière, sable) augmentent l'effet abrasif du piéfinement. Il est donc recommandé de placer un tapis à l'entrée.
calibres (dimensions réelles)	–

Couleurs

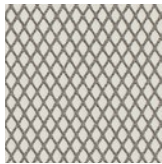
CARRÉ



Carré Uni White



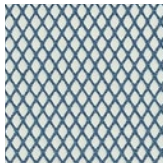
Carré Uni Grey



Carré Light Grey



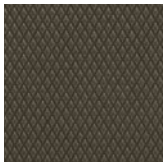
Carré Uni Blue



Carré Light Blue



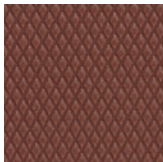
plinthe Carré Uni
3,8-40 cm (2"-1.6")
White, Grey, Blue,
Green, Red



Carré Uni Green



Carré Light Green

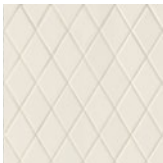


Carré Uni Red

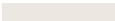


Carré Light Red

LOSANGE



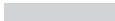
Losange White



joint: calce 01



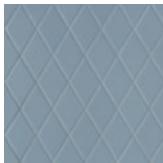
Losange Grey



joint: cemento 60



Losange White



Losange Blue



joint: Kerakoll Lissoni 14



Losange White



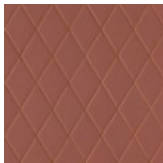
Losange Green



joint: piombo 53



Losange White



Losange Red



joint: Kerakoll Lissoni 35



Losange White

Carré

Caractéristiques techniques

STANDARD	FEATURES	VALUE REQUIRED	ROMBINI CARRÉ
ISO 10545/3	water absorption	< 0,5%	< 0,5%
ASTM C373		< 0,5%	< 0,5%
ISO 10545/4	breaking strenght	Sp ≥ 7,5 min 1.300 N	resistant
ISO 10545/9	resistance to thermal shock	no visible alteration	resistant
ASTM C484		no samples must show visible defects	unaffected
ISO 10545/12	frost resistance	no visible alteration	resistant
ASTM C1026		unaffected	unaffected
ISO 10545/13	resistance to chemical attacks	no visible alteration	GA-GLA
ASTM C650			GA-GLA
ISO 10545/14	stains resistance	minimum 3	5
DIN 51130-04	slip resistance	medium values 6÷10° R9 10÷19° R10 19÷27° R11 27÷35° R12 > 35° R13	R10
DIN 51097		–	–
DCOF		> 0,42	0,54 Uni 0,74 Light
Pendulum AS/NSZ 4586-13			26 P2 Light 22 P1 Uni
Pendulum ENV 1263:2006			47 P3 Light 21 P1 Uni
LEED CERTIFICATION 4.1			6% recycled material
Robinson Test		–	
LRV ASTM C609-07			73 / 73,2 / 73,1
VOC Emission			available upon request
Declaration of Contents			available upon request
EPD			available upon request
SDS			available upon request
BPD3			available upon request
HPD			available upon request
MANAGEMENT SYSTEM CERTIFICATE ISO 9001: 2004			

Losange

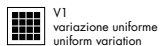
Caractéristiques techniques

STANDARD	FEATURES	VALUE REQUIRED	ROMBINI LOSANGE
ISO 10545/3	water absorption	< 0,5%	< 0,5%
ASTM C373		< 0,5%	< 0,5%
ISO 10545/4	breaking strength	Sp<7,5 min 700	in conformity
ISO 10545/6	resistance to deep abrasion	<175 mm3	in conformity
ISO 10545/9	resistance to thermal shock	no visible alteration	resistant
ASTM C484		no samples must show visible defects	unaffected
ISO 10545/12	frost resistance	no visible alteration	resistant
ASTM C1026		unaffected	unaffected
ISO 10545/13	resistance to chemical attacks	no visible alteration	resistant
ASTM C650			unaffected
ISO 10545/14	stains resistance	minimum 3	5
DIN 51130-04	slip resistance	medium values 6÷10° R9 10÷19° R10 19÷27° R11 27÷35° R12 > 35° R13	R10
VOC Emission			available upon request
Declaration of Contents			available upon request
EPD			available upon request
SDS			available upon request
BPD3			available upon request
HPD			available upon request

Triangle

Caractéristiques techniques

STANDARD	FEATURES	VALUE REQUIRED	ROMBINI TRIANGLE
ISO 10545/3	water absorption	3% < x < 6%	in conformity
ISO 10545/9	thermal shock resistance	no alteration	no alteration
ISO 10545/13	acids and alkalis resistance	min B	A
ISO 10545/14	stains resistance	class 3	class 5
LEED 4.1		–	24% recycled material
Robinson Test		–	
VOC Emission			available upon request
Declaration of Contents			available upon request
SDS			available upon request
BPD3			available upon request
HPD			available upon request



Emballage

SIZE	PCS-SQM	PCS-BOX	SQM-BOX	BOX-PAL	KG-BOX	KG-PAL	SQM-PAL
carré 40-40 cm	6,25	8	1,28	48	28,12	1350	61,44
skirting 3,8-40 cm	–	10	4,00 ml	–	3,25	–	–
losange 27,5-25,7 cm	14,00	7	0,50	90	5,00	450	45,00
raccordo losange - triangle small 3,5-4,8 cm	–	–	–	–	–	–	–
triangle small su rete/ on net 18,6-31,5 cm	17	9	0,53	63	11,00	693	33,40
triangle large su rete/ on net 18,6-31,5 cm	17	9	0,53	63	10,00	630	33,40
terminal small	–	10	2,57 ml	–	3,25	–	–
terminal large	–	10	2,46 ml	–	3,25	–	–
listello di chiusura 8-31,5-0,6 cm	–	–	–	–	–	–	–