

Mutina

Chymia

by Laboratorio Avallone



ES

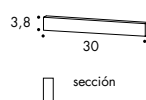
Información general
Consejos de colocación y mantenimiento
Colores
Especificación técnica
Embalaje



Información general

colección	Chymia
diseño	Laboratorio Avallone, 2019
producción	Industrial
material	Gres porcelánico esmaltado rectificado
espesor	10 mm
tamaño nominal	30x30 cm
especificaciones	Las pequeñas diferencias en el patrón entre las piezas son intencionadas para obtener un efecto de colocación nada repetitivo. La colección tiene: – 11 texturas en blanco y negro – 4 mezclas, con 6 artículos diferentes
piezas complementarias	Zócalo
patentes	Registered design n° 007510870-0001/0040 – date of registration: 14/01/2020
normativa	UNI EN 14411 App G (BIA group) GL
piezas complementarias	

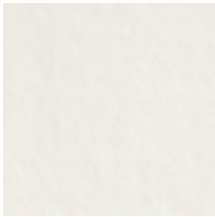
zócalo
3,8-30 cm
1 1/2" x 12"



Consejos de colocación y mantenimiento

uso	Pavimento, revestimiento – Interior, exterior
consejos de colocación	Para garantizar una buena armonía de los tonos en la colocación en obra, se recomienda sacar el material simultáneamente de varias cajas
adhesivo recomendado	Cola para gres porcelánico.
junta recomendada	2 milímetros. Utilice cuñas para compensar las posibles diferencias de calibre.
material de rejuntado recomendado	Lechada de cemento / Lechada epoxi. Download the Grout Tables.
consejos para la limpieza de fin de obra	LECHADA DE CEMENTO: Ácido tamponado (p. ej. DETERDEK PRO de FILA o similares). Mojar el pavimento con agua, diluir el producto 1:5 con agua y distribuirlo sobre el suelo. Esperar 2-3 minutos y, a continuación, utilizar scotch Brite blanco y aclarar bien con agua limpia. LECHADA EPOXI: Detergente alcalino (p. ej. FILA CR10 o similares). FILA CR10: aplicarlo puro, esperar 30 minutos y utilizar scotch Brite verde. SILICONAS: Disolvente para siliconas p. ej. FILA ZERO SIL, aplicar el producto puro directamente sobre la mancha, dejar actuar unos 20 minutos y, utilizando scotch Brite, eliminar la marca. PINTURA: Por lo general, se elimina con agua. Sin embargo, si se utilizan pinturas de resina o esmaltes especiales, consultar con el fabricante de la pintura cuál es el disolvente más adecuado. HERRUMBRE: utilizar un producto como por ejemplo, FILA NO RUST. Aplicar el producto sobre la mancha, dejarlo actuar durante 15 minutos, eliminar los residuos y aclarar bien.
limpieza general (instalación)	Se recomienda usar detergente neutro diluido en agua. Evite el uso de productos ácidos o alcalinos, ceras y / o impregnantes. Durante la limpieza ordinaria, se recomienda usar artículos extremadamente abrasivos (como estropajos y esponjas de hierro o acero) lo menos posible. Esta recomendación debe cumplirse rigurosamente en el caso de baldosas con un acabado de superficie brillante, ya que son más susceptibles al riesgo de rayones, arañazos y pérdida de brillo, etc. En caso de suciedad intensa o superficies especialmente texturizadas, utilice un producto alcalino detergente y enjuague después del lavado. Para superficies grandes, se recomienda el uso de una máquina fregasuelos. Durante los procedimientos de limpieza diarios, es necesario recordar que ciertos tipos de suciedad (polvo, arena) aumentan el efecto abrasivo del tráfico peatonal. Por lo tanto, le recomendamos que evite este tipo de suciedad, que entra desde el exterior, colocando un felpudo en la entrada.
calibre (medidas reales)	298 mm x 298 mm

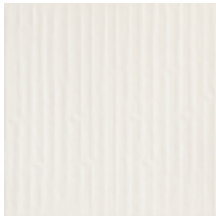
Colores



Flat White



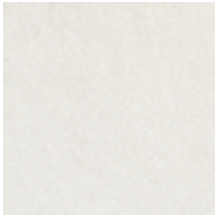
Flat Black



Rigo White



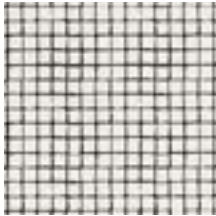
Rigo Black



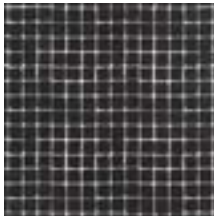
Frost White



Frost Black



Tassello White



Tassello Black



Ophelia White



Ophelia Black



Cosmo White



Cosmo Black

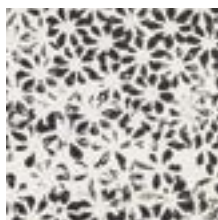


Mix 1 White



Mix 1 Black

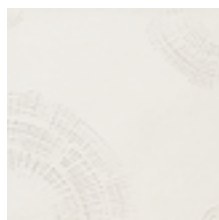
Colores



Bloom White



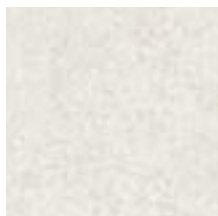
Bloom Black



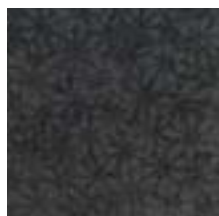
Drops White



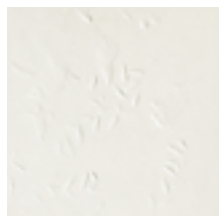
Drops Black



Juta White



Juta Black



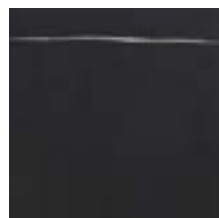
Impronta White



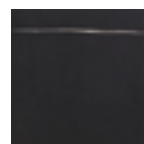
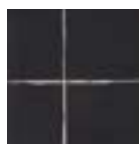
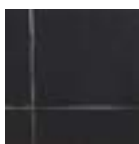
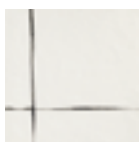
Impronta Black



Teorema White *



Teorema Black *



diferentes patrones mezclados al azar en la caja



Mix 2 White



Mix 2 Black

Para obtener información sobre las juntas disponibles, comuníquese con la oficina de ventas.

Especificación técnica

STANDARD	FEATURES	VALUE REQUIRED	CHYMIA
ISO 10545/3	water absorption	< 0,5%	0,06%
ISO 10545/4	breaking strength	Sp> 7,5 min 1300	resistant
ISO 10545/9	thermal shock resistance	no alteration	no alteration
ISO 10545/12	frost resistance	no alteration	no alteration
ISO 10545/13	acids and alkalis resistance	min B	A
ISO 10545/14	stains resistance	class 3	class 5
DIN 51130-04	slip resistance	medium values 6÷10° R9 10÷19° R10 19÷27° R11 27÷35° R12 > 35° R13	R9 Flat R10
DIN 51097		–	A Flat B
DCOF		>0,42	> 0,59
Pendulum BS7976-2		–	45 dry / 25 wet Flat 56 dry/ 42 wet
LEED 4.1		–	20%
Robinson Test			heavy use
VOC Emission			available upon request
Declaration of Contents			available upon request
SDS			available upon request
EPD			available upon request
BPD3			available upon request
HPD			available upon request

Embalaje

SIZE	PCS-SQM	PCS-BOX	SQM-BOX	BOX-PAL	KG-BOX	KG-PAL	SQM-PAL
30-30 cm	11,11	9	0,81	32	16,90	540,81	25,92
mix 30-30 cm	11,11	12	1,08	22	22,30	490,60	23,76
zócalo 3,8-30 cm		20	6 ml		4,80		